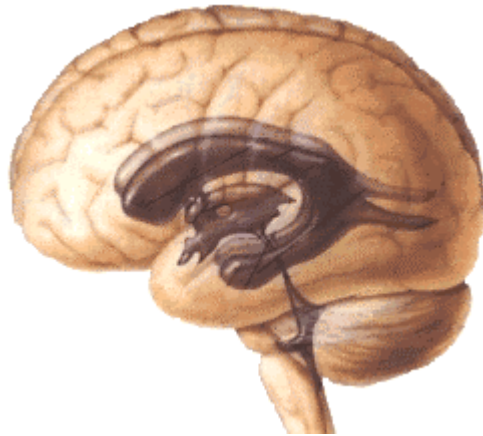


Sistema ventricolare

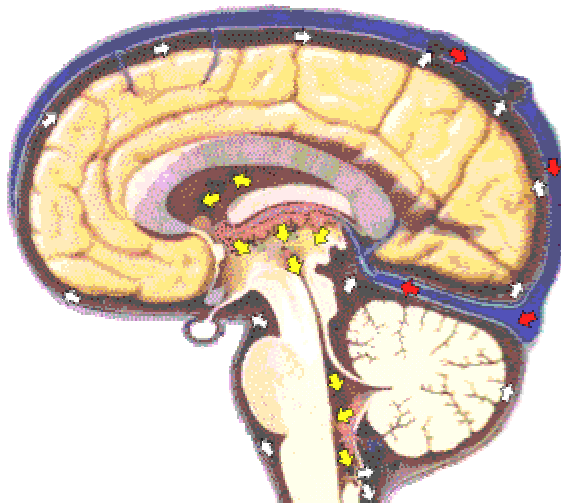


ventricoli laterali : forma a C con prolungamenti posteriori

terzo ventricolo : posizione centrale

Quarto ventricolo : in basso

Circolazione del liquor

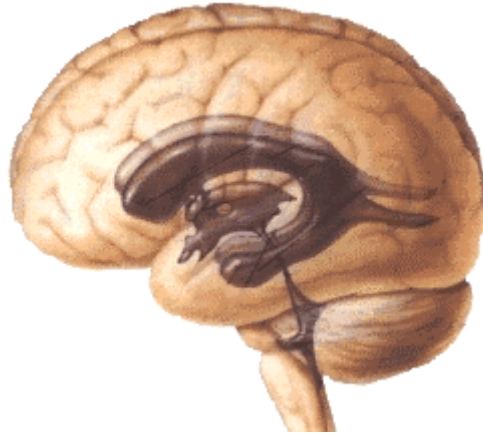


Freccia gialla : generazione del liquor

Freccia bianca : circolazione del liquor

Freccia rossa : riassorbimento del liquor

Sistema ventricolare

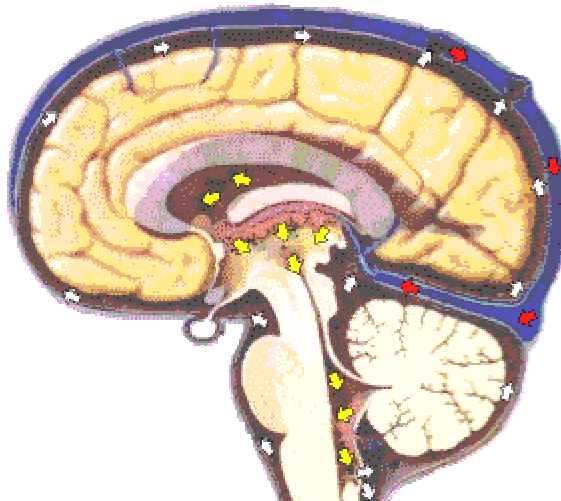


ventricoli laterali : forma a C con prolungamenti posteriori

terzo ventricolo : posizione centrale

Quarto ventricolo : in basso

Circolazione del liquor



Freccia gialla : generazione del liquor

Freccia bianca : circolazione del liquor

Freccia rossa : riassorbimento del liquor

Telencefalo

Aree corticali

Frontale

Area	Posizione	Funzione
Motoria Primaria	Pre-Rolandica (blu)	Motilita' volontaria - sensitivo motoria.
Soppressoria	Davanti alla precedente (rossa)	Rilasciamento muscoli - motorio sensitiva- coordinamento delle attivita' dei muscoli nelle varie parti del corpo.
Motoria secondaria	Davanti alla precedente (marrone)	Via extrapiramidale - orientamento degli occhi e della testa - una parte di quest'area nell'emisfero sx chiamata area di Broca coordina la produzione delle parole.
Prefrontale	Antemerodiale e laterale (verde)	Nervi oculomotori - controllo inibitorio del comportamento - intelligenza superiore - controllo del ragionamento, giudizio e coscienza.
Orbitaria (immag. dx)	Orbitaria (verde inferiore)	Risposte emotive - organizzazione del discorso

Telencefalo Aree corticali Parietale

Area	Posizione	Funzione
Sensistiva primaria	Post-Rolandica (bianco sup.)	Sensibilita' superficiale, profonda, termica, dolorifica - analisi sensitiva
Stereognostica	Sub-temporale (sotto arancio)	Riconoscimento oggetti ad occhi chiusi

Telencefalo Aree corticali Temporale

Area	Posizione	Funzione
Uditiva primaria (immag. dx)	Temporale trasversa (giallo)	Sensazioni acustiche
Uditiva secondaria	Temporale superiore (viola)	Memoria dei suoni - anche sede dell'area del linguaggio in correlazione con l'area di Broca (zona colorata arancio)

Telencefalo Aree corticali Occipitale

Area	Posizione	Funzione
Ottica primaria	Scissura calcarina (viola posteriore)	Sensazioni visive
Ottica secondaria	Mediali laterali	Memoria visiva, movimenti coniugati degli occhi - lettura - organizzazione del discorso

Telencefalo Aree corticali Limbico

Area	Posizione	Funzione
Limbico (immag. dx)	Cingolo (anteriore)	Emozioni, ritmi biologici, funzioni viscerali
	Ippocampo (posteriore)	Sensazioni olfattorie

Sistema Nervoso Centrale - cervello

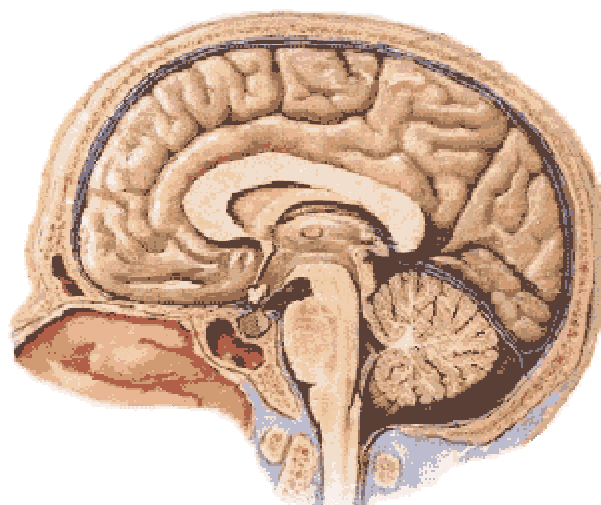


Immagine mappata : sensibile al passaggio del mouse

